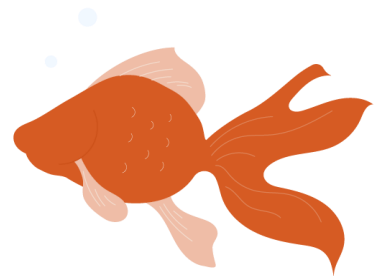


2023年度

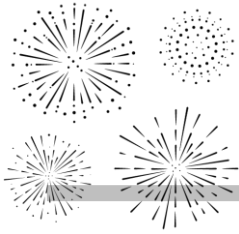
夏期 講習会 のご案内

小学部

7/21(金)~8/31(木)



受験 松井塾



夏期講習会の注意と確認

夏期講習会は平常授業の一環として行います。塾生は全員受講してください。
※改めてお申込みいただく必要はございません※

1. 遅刻・欠席をする場合

- ◇ 遅刻・欠席をする場合は、必ず塾に連絡をしてください。無断で欠席をした場合、塾から連絡をすることがあります。
- ◇ 長期欠席(1期間欠席など)をする場合は、**7月8日(土)**までに欠席届を提出してください。
- ◇ インフルエンザやコロナなどの感染症による外出制限などの理由でZoomでの授業視聴を希望する場合は、**前日まで**にご相談ください。

2. 昼食を塾で食べる場合

- ◇ 小5理社・小6理社・小6都立クラスを選択している生徒は、昼食を準備して塾に来てください。休み時間中に無断でコンビニエンスストアなどへ買い物に行くことは禁止しています。
- ◇ ゴミは所定のゴミ箱に捨て、教室を汚さないようにしてください。

3. 通塾の際の注意

- ◇ 講習期間中は**自転車置場が大変混雑する**ため、**徒歩10分以内**で来られる生徒は**歩いて来るようにしてください**。ご協力をお願いします。
- ◇ 冷水器の使用は停止しています。水筒を持参してください。

4. 講習期間中の自習室について

講習期間中は、自習室の開放を行いません。間違えないよう注意してください。



講習会後の通常授業は9月1日(金)からです。

2023年度 夏期講習会の日程

講習期間を1～3期に分けて授業を行います。

クラス	夏期講習 1期										夏期講習 2期														
	19	20	21	22	23	24	25	26	27	28	29	30	31	8/1	2	3	4	5	6	7	8	9			
	水	木	金	土	日	月	火	水	木	金	土	日	月	火	水	木	金	土	日	月	火	水			
4総					休 講						休 講	●	●	●	●	●	休 講								
4AB			●	●			●	●	●	●		●		●	●	●		●	●						
5総														●	●	●		●	●						
5AB			●	●			●	●	●	●		●		●	●	●		●	●						
6総			●	●			●	●	●	●		●													
6AB			●	●			●	●	●	●		●		●	●	●		●	●				●	●	●
中1AB			●				●		●			●		●	●	●		●	●						
中1CS				●				●		●				●	●	●		●	●						
中2AB			●	●			●	●	●	●		●		●		●			●				●	●	●
中2CS			●	●			●	●	●	●		●			●			●					●	●	●
中3			●	●		●	●	●	●	●		●	●	●	●	●				●	●	●			

クラス	夏期講習 3期																					9/1			
	10	11	12	13	14	15	16	17	18	19	20	21	22	23	24	25	26	27	28	29	30		31		
	木	金	土	日	月	火	水	木	金	土	日	月	火	水	木	金	土	日	月	火	水	木	金		
4総								●	●	●	休 講	●	●	●	●	●	休 講								
4AB													●	●	●	●		●			●	●	●	●	
5総								●	●	●			●	●	●	●		●							
5AB								●	●	●			●	●	●	●		●							
6総													●	●	●	●		●							
6AB								●	●	●			●	●	●	●		●				●	●	●	●
中1AB								●	●	●				●		●						●	●	●	
中1CS								●	●	●			●		●			●				●	●	●	
中2AB													●	●	●	●		●				●			
中2CS													●	●	●	●		●				●		●	
中3								●	●	●		●	●	●	●	●				●	●	●	●		

●の日に授業を行います。

クラス	科目	授業内容
4総	算数	《新小問・ピラミッド》⑪垂直と並行 ⑫いろいろな四角形 ⑬面積 ⑭面積の求め方の工夫。ノートに図をフリーハンドで大きく書き、条件整理をします。 計算練習も同時に行っていきます。
	国語	・テキストの読解問題を進めます。新聞を題材とした授業も行います。 ・漢字テストも毎回行います。
4A	算数	《予習シリーズ(上)》第17回 倍数 第18回 一方におきかえて解く問題 《予習シリーズ(上)》第19回 立方体と直方体の性質 《夏期テキテスト》小数のかけ算・わり算、分数の四則計算
	国語	《予習シリーズ(上)》第19回 《演習問題集(上)》第1回～ 文学的文章・説明的文章 ・漢字・知識にも取り組みます。
4B	算数	《予習シリーズ(上)》第18回 一方におきかえて解く問題 第19回立方体と直方体の性質 《予習シリーズ(上)》第20回総合 《夏期テキテスト》小数のかけ算・わり算、分数の四則計算、がい数 《予習シリーズ(下)》第1回 小数と分数 第2回 分配とやりとりの問題
	国語	《予習シリーズ(上)》各回の発展問題に取り組みます。 ・漢字・知識にも取り組みます。
4理社	理科	《予習シリーズ(上)》第18回:星座の動き、第19回:動物、 第5回・第10回・第15回・第20回:総合 《予習シリーズ(下)》第1回:ヒトの体
	社会	《予習シリーズ(上)》第17～20回 日本地理 《予習シリーズ(下)》第1回 北海道・東北地方

※小4理社クラスは夏期講習会より下巻のテキストを使用し始めます。
受講をご検討の方はこの夏からのスタートをおすすめします。

クラス	科目	授業内容
5総	算数	《新小学問題集5年》 ②直方体と立方体の体積 ③いろいろな体積 ④単位とメートル法 ⑤比例 ⑩合同 ⑪図形と角 ◎同時に計算プリントを用いて、5年生に必要な計算力を強化します。
	社会	世界地理 ※中学校の地理の教科書・ワーク・地図帳を使用します。 第2部 世界のさまざまな地域～気候・生活・建物ほか
	国語	テキストの読解問題を進めます。漢検漢字・ことわざなど。 新聞を教材とした授業も行います。※辞書・地図帳も使用します
5A	算数	《予習シリーズ(上)》第18回:数列と数表、第19回:図形上の点の移動、第20回:総合 《夏期テキスト》比の表し方、平面図形と比 《予習シリーズ(下)》第1回:比の利用、第2回:相似の利用
	国語	《予習シリーズ(上)》第19回 《演習問題集(上)》第1回～ ・1学期に学習した読解の基本を復習しながら、よりレベルの高い問題に挑戦し、 読解力の強化をおこないます。 ・漢字の学習、言葉の知識にも取り組みます。
5B	算数	《予習シリーズ(上)》第19回:図形上の点の移動、第20回:総合 《夏期テキスト》比の表し方、平面図形と比 《予習シリーズ(下)》第1回:比の利用、第2回:相似の利用、第3回:辺の比と面積比
	国語	《予習シリーズ(上)(下)》文学的文章・説明的文章の読解 ・第1学期に学習した読解の方法を土台に、より難易度の高い文章に取り組みます。 ・漢字の学習、言葉の知識(慣用句・ことわざなど)にも取り組みます。
5理社	理科	《予習シリーズ(上)》第18回:植物のはたらき、第19回:地球、第20回:総合 《予習シリーズ(下)》第1回生物のつながり、第2回:てこ、滑車、輪軸
	社会	《予習シリーズ(上)》第17～20回 日本地理(地方別の学習) 《予習シリーズ(下)》第1～2回 歴史(旧石器～飛鳥時代)

【日程】●の日に授業を行います。

小6理社クラス、小6都立クラスは選択クラスです。

クラス	夏期講習1期									夏期講習2期												
	19	20	21	22	23	24	25	26	27	28	29	30	31	8/1	2	3	4	5	6	7	8	9
	水	木	金	土	日	月	火	水	木	金	土	日	月	火	水	木	金	土	日	月	火	水
6総①②			●	●		●	●	●	●	●												
6AB			●	●		●	●	●	●	●			●	●	●	●	●			●	●	●
6理社αβ			●	●		●	●	●	●	●			●	●	●	●	●					
6都立						理				文			理				理			文	文	文
			12:25~13:35			12:25~14:50							12:25~14:50							12:25~14:50		
			12:25~14:50			12:25~14:50							12:25~14:50							12:25~14:50		
			9:30~11:55			9:30~11:55							9:30~11:55									
						10:45~11:55							10:45~11:55							10:45~11:55		

クラス	夏期講習3期																						
	10	11	12	13	14	15	16	17	18	19	20	21	22	23	24	25	26	27	28	29	30	31	9/1
	木	金	土	日	月	火	水	木	金	土	日	月	火	水	木	金	土	日	月	火	水	木	金
6総①												●	●	●	●	●			●	●	●	●	
6総②												●	●	●	●	●			●	●	●	●	
6AB								●	●	●		●	●	●	●	●			●	●	●	●	
6理社αβ								●	●	●		●	●	●	●	●			●	●	●	●	
6都立								理	理	理		理				文			理			理	
								13:40~14:50					12:25~14:50						12:25~14:50				
								9:30~11:55				9:30~11:55							12:25~14:50				
								12:25~13:35 ※理科のみ				12:25~14:50 ※25日理科のみ12:25~13:35							9:30~11:55				
								13:40~14:50				12:25~13:35							10:45~11:55				

※小6理社クラス、小6都立クラスを受講している生徒は、昼食を持参してください。

<小6生のテスト予定>

◇ 8月 31日(木) 6総①②クラス 国語 第2回実力テスト

◇ 9月 3日(日) 6Aクラス 第3回合判模試

◇ 9月 10日(日) 6Bクラス 第3回合不合判定テスト

※夏期講習中に読書検定を実施する予定です。詳細は後日、お知らせを配布いたします。

クラス	科目	授業内容
6総進 ①	算数	《新小学問題集》 ⑱比例の式とグラフ ⑳反比例の式とグラフ プリント配布 空間図形の応用問題 ㉑中学数学につながる重要単元です。
	理科	《中学理科》単元1:いろいろな生物とその共通点 ※中学教材を使用し、先取り学習を行います。
	国語	テキストの読解問題を進めます。慣用句の知識テストを毎授業行います。 ※辞書・地図帳も使用します
6総進 ②	算数	《新小学問題集》 ⑮図形の拡大と縮小 ⑯縮図の利用 ⑰角柱・円柱の体積 ⑱角柱・円柱の表面積 ㉑中学数学につながる重要単元です。
	理科	《中学理科》単元1:いろいろな生物とその共通点 ※中学教材を使用し、先取り学習を行います。
	社会	世界地理 ※中学校教科書・地図帳を使用します。 第1章 世界の姿 第2章 世界各地の人々の生活と環境
	国語	テキストの読解問題を進めます。慣用句の知識テストを毎授業行います。 ※辞書・地図帳も使用します
6A	算数	《予習シリーズ6年上》 第13回 数と規則性(2) 第15回 速さ(2) 第16回 立体図形(2) 第17回 論理・数の操作 第5回 総合 第9回 総合 第14回 総合 第18回 総合 各単元ごとに解法を整理し、秋以降の入試問題演習に向けた準備をします。
	国語	《演習問題集(上)》 物語文、小説、説明文、論説文の読解 ・テスト形式問題演習(読解のポイントや根拠にもとづいた解答の求め方の確認) 《2学期の先取りと入試に向けての問題演習》 ・随筆、詩、物語、小説、説明文、論説文
6B	算数	《予習シリーズ6年下・他》 和と差の問題を中心とした文章問題、数の性質、規則性、平面図形と比、速さの問題 など 入試問題を数多く解くことで実戦力を養います。
	国語	《予習シリーズ(上)》 総合回・発展問題 ・テスト形式問題演習(読解のポイントや根拠にもとづいた解答の求め方の確認) 《2学期の先取りと入試に向けての問題演習》 ・随筆、詩、物語、小説、説明文、論説文(記述問題に絞った解答の方法)
6理社	理科	《単元別重要事項のまとめ・総復習》 水溶液、気象、植物、電気、大地の変化、ヒトの体と動物、燃焼と物質の変化 熱と状態変化、天体、力のつり合い、物の運動、光と音 など
	社会	《地理・歴史・公民分野の総復習》 5年時のテキストも使いながら、地域別、産業別、時代別の重要事項の確認行っていきます。 入試問題にもチャレンジし実践力を養います。
都立中 対策	文系 理系	公立中高一貫校対策問題集や過去の適性検査を用いてより実践的な学習に取り組みます。

※総合クラスの授業内容を変更する場合は、事前に連絡いたします。

夏期講習会費用一覧【小学部】

- ・下記の金額を振替日前日の**7月18日(火)**までに口座にお預け入れください。
- ・当塾の講習会は全員参加を原則としておりますので、あらためてお申込みいただく必要はありません。
- ・旅行・帰省等で長期欠席(1期間欠席など)をする場合は、**7月8日(土)**までに欠席届をご提出下さい。
1期間を全日欠席する場合は、講習会費用を再計算し、お知らせいたします。
期日を過ぎますと、一旦口座振替が行われてしまいますのでご注意ください。
- ・なお、7月21日以降に欠席のご連絡をいただいた場合は、返金できませんのでご了承ください。
- ・8月分の通常授業の授業料はかかりません。
- ・兄弟割引は、夏期講習会費には適用されません。

夏期講習会費は7月19日(水)に口座振替となります。

【小学部】

クラス・科目	日数 合計	日数			夏期講習会費 (税込)
		1期	2期	3期	
4総 算・国	13日間		5日間	8日間	¥37,180
4A 算・国	21日間	7日間	5日間	9日間	※¥61,600
4B 算・国	21日間	7日間	5日間	9日間	¥60,060
◆ 4理社 理・社	15日間	7日間	5日間	3日間	¥21,450
5総 算・国	13日間		5日間	8日間	¥37,180
5A 算・国	24日間	7日間	5日間	12日間	※¥64,050
5B 算・国	24日間	7日間	5日間	12日間	※¥62,290
◆ 5理社 理・社	21日間	7日間	5日間	9日間	¥36,190
6総①② 算・国	16日間	7日間		9日間	¥42,900
6AB 算・国	27日間	7日間	8日間	12日間	¥77,220
◆ 6理社 理・社	24日間	7日間	5日間	12日間	¥62,920
◆ 6都立中 文・理	14日間	2日間	5日間	7日間	¥23,100

◆印は選択クラスです。

※4Aクラスの講習会費は、教材費(予習シリーズ国語演習問題集1,540円)を含みます。

※5Aクラスの講習会費は、教材費(夏期講習 算数800円、予習シリーズ国語演習問題集1,760円)を含みます。

※5Bクラスの講習会費は、教材費(夏期講習 算数800円)を含みます。